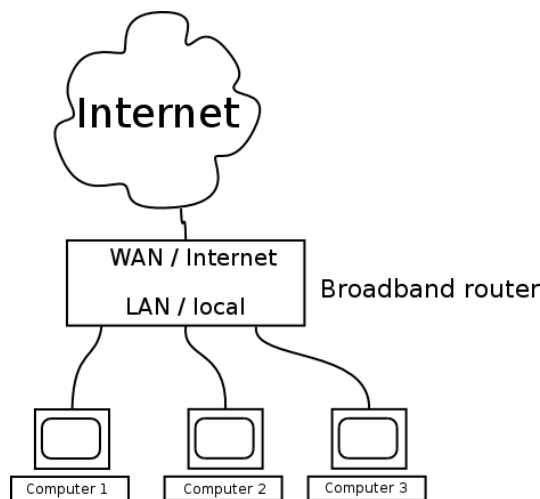

Så här konfigurerar du din bredbandsrouter för Internet

Innan du börjar, skriv ut eller spara ner denna anvisning på din hårddisk. Då har du den tillgänglig även om du inte kommer åt Internet.

Eftersom det finns många olika märken och modeller av bredbandsroutrar kommer den här guiden endast ge en översikt av installationen. Mer exakta instruktioner för just din bredbandsrouter finns i manualen för den.

Så här ansluter du kablarna



Anslut en rak TP nätverkskabel mellan uttaget i din lägenhet och routerns "WAN" eller "Internetport". Dina datorer ansluter du till "LAN"- eller "Lokala" portarna.

Så här konfigurerar du bredbandsroutern

WAN- eller Internetporten ska konfigureras för att använda DHCP eller dynamisk tilldelning av IP-adresser. LAN- eller Lokala portarna ska konfigureras för att använda DHCP eller dynamisk tilldelning av IP-adresser. Se manualen för din bredbandsrouter för mer specifika instruktioner.

Så här konfigurerar du datorerna

Dina datorer ska vara inställda på att ta emot IP-adress och DNS-adress automatiskt. Se instruktion för ditt operativsystem i extern manual.